

TIPPS ZUR ARBEITSSUCHE ...

Wollen Sie nach der Elternzeit wieder eine Beschäftigung aufnehmen? Dann setzen Sie sich doch bitte frühzeitig mit Ihrem Wiedereinstieg auseinander.

Diese Fragen sollten Sie zuerst klären:

- Wann ist der richtige Zeitpunkt für die Rückkehr in den Beruf?
- Welche Betreuungsmöglichkeiten gibt es und wie bekommen ich einen Betreuungsplatz?
- Habe ich Personen in meinem Umfeld, die mich unterstützen können? Wie kann ich mir ein Netzwerk aufbauen?
- Habe ich eine abgeschlossene Ausbildung, wird mein Beruf noch auf dem Arbeitsmarkt nachgefragt?
- Ich habe einen Schul- oder Berufsabschluss aus dem Ausland, den ich in Deutschland anerkennen lassen will? Wie geht das?
- Sind meine Zeugnisse vollständig?
- Wie ist meine Verkehrsanbindung, bin ich mobil?
- Welche Arbeitszeitmodelle passen zu mir?
- Ab welchem Alter soll mein Kind eine Tageseinrichtung besuchen?
- Benötige ich Unterstützung beim Schreiben von Bewerbungen?

Das Jobcenter unterstützt Sie gern bei der Planung Ihrer Rückkehr in den Beruf und bietet schon vor Ablauf der Elternzeit Beratung und Hilfen an. Zur Klärung Ihrer beruflichen Chancen und Fördermöglichkeiten vereinbaren Sie am besten einen Beratungstermin mit Ihrem persönlichen Ansprechpartner.

Außerdem: Je früher Sie sich über einen Betreuungsmöglichkeiten für Kind informieren, desto besser sind die Chancen, Ihre Vorstellungen umzusetzen.

Wenn Sie in einem festen Arbeitsverhältnis stehen ...

... ist der gute Kontakt zum Arbeitgeber während der Elternzeit von großer Bedeutung.

Geben Sie am Arbeitsplatz frühzeitig bekannt, wann und in welchem Umfang Sie zurückkehren wollen und klären Sie ab, ob die von Ihnen geplante Kinderbetreuung mit den geforderten Arbeitszeiten vereinbar ist.

Ihr Arbeitgeber freut sich, wenn Sie schon während der Elternzeit Vorschläge für Ihre Einbindung am Arbeitsplatz machen, beispielsweise durch Krankheits- und Urlaubsvertretungen oder einen Minijob.

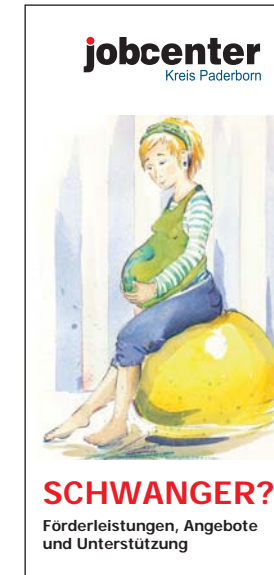


jobcenter
Kreis Paderborn

jobcenter
Kreis Paderborn

Kennen Sie eigentlich schon ...

... unseren Flyer über Förderungen und Unterstützung während der Schwangerschaft? Sie erhalten die Broschüre im Jobcenter vor Ort oder auf unserer Internetseite www.jobcenter-paderborn.de



Weitere Informationen

Beauftragte für Chancengleichheit am Arbeitsmarkt

Jobcenter Kreis Paderborn

Am Turnplatz 31

33098 Paderborn

Telefon: 05251/5409-227

www.jobcenter-paderborn.de



ZURÜCK IN DEN BERUF

Förderleistungen, Angebote und Unterstützung

DIE ZUKUNFT PLANEN ...

Die Geburt eines Kindes ist ein wundervolles Ereignis. Ein neuer Lebensabschnitt hat begonnen. Nachdem sich das Familienleben gut eingespielt hat, wird die Frage wichtig, wie es nach der Elternzeit beruflich weitergeht.

Familie und Beruf zu vereinbaren setzt Planung voraus. Mit einigen Vorbereitungen können Sie frühzeitig die Weichen für Ihren Wiedereinstieg in das Berufsleben stellen.

Nutzen Sie deshalb die Elternzeit als Orientierungs- und Planungsphase. Binden Sie Ihren Partner und weitere Familienmitglieder ein. Je früher und besser Sie Ihren beruflichen Wiedereinstieg planen und organisieren, desto besser wird er gelingen.

Teilzeitberufsausbildung

Sollten Sie noch keine Ausbildung abgeschlossen haben, bietet die Teilzeitberufsausbildung eine Möglichkeit, Familienpflichten und Ausbildung miteinander zu vereinbaren.

Informationen finden Sie unter:

http://www.bmbf.de/pub/ausbildung_in_teilzeit

Weiterbildung und Qualifizierung

Nicht immer ist der Wiedereinstieg in das Berufsleben sofort möglich. Die Anforderungen des Arbeitsmarktes haben sich weiterentwickelt und Ihr Fachwissen muss aufgefrischt oder auf den neuesten Stand gebracht werden.

Informationen zum Bildungsangebot des Jobcenters Kreis Paderborn finden Sie auf unserer Internetseite

<http://www.jobcenter-paderborn.de>

An die Rente denken

Längere Ausstiegszeiten können Nachteile für Ihre berufliche Entwicklung bedeuten. Sie erwerben durch Elternzeit oder Teilzeitarbeit nur geringe Rentenansprüche. Unter folgendem Link können Sie Ihre Rentenansprüche ermitteln:

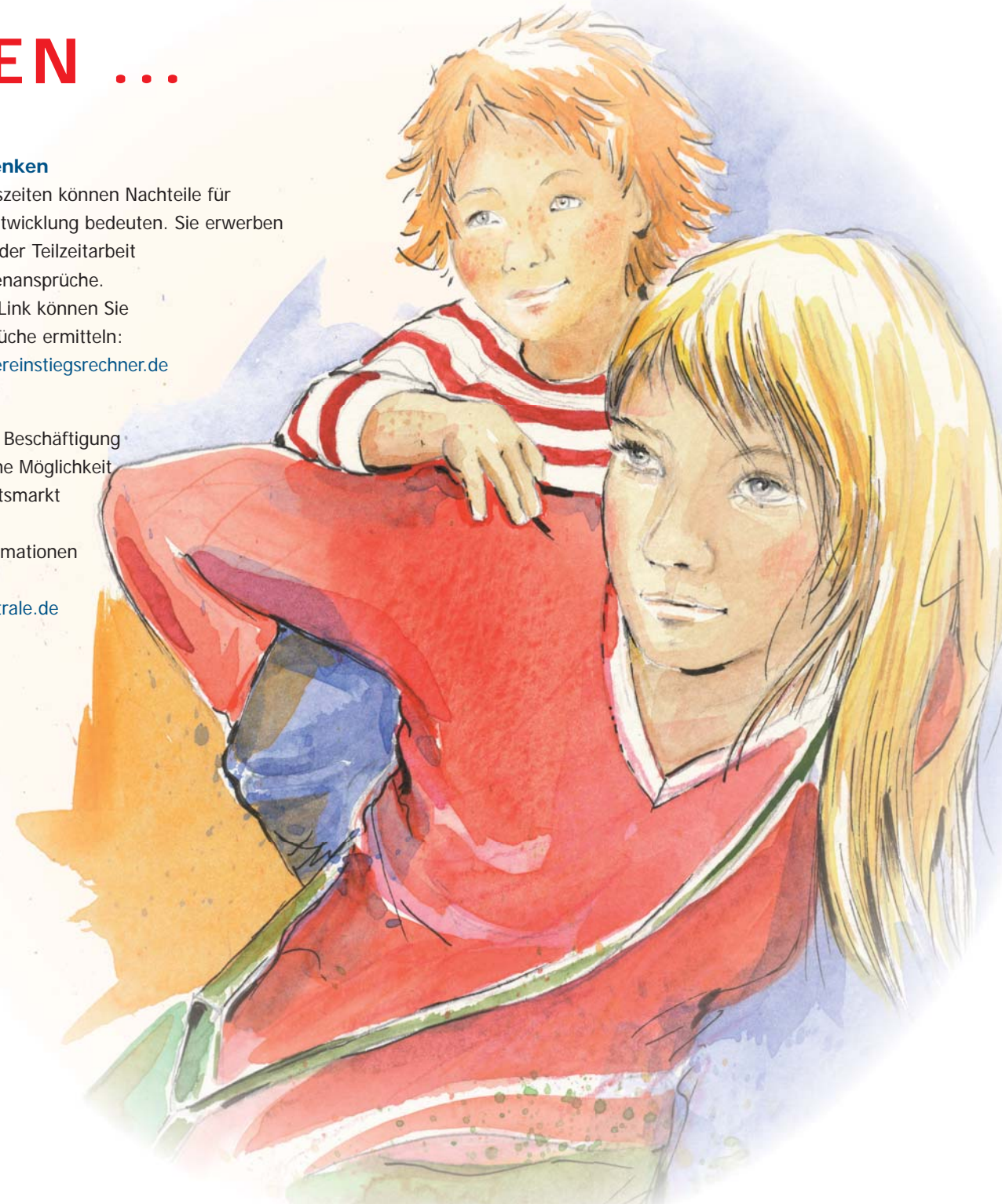
<http://www.wiedereinstiegsrechner.de>

Minijob

Eine geringfügige Beschäftigung (Minijob) kann eine Möglichkeit sein, in den Arbeitsmarkt einzusteigen.

Umfassende Informationen finden Sie unter

www.minijob-zentrale.de



Gute Kinderbetreuung ist wichtig

Für den Wiedereinstieg in den Beruf ist eine verlässliche und qualitativ überzeugende Kinderbetreuung die Voraussetzung. Informieren Sie sich deshalb vorab beim zuständigen Jugendamt, welche Betreuungsmöglichkeiten für Sie in Frage kommen.

Die Entscheidung für eine Betreuungsform ist abhängig vom Alter des Kindes, von den Möglichkeiten vor Ort, von Ihren Arbeitszeiten und natürlich von Ihren Wünschen.

Kosten

Für die Betreuung in Tageseinrichtungen oder in der Kindertagespflege wird von den Kommunen ein vom Alter des Kindes und vom Ihrem Einkommen abhängiger Kostenbeitrag erhoben. Dieser kann je nach Einkommenssituation ganz oder teilweise erlassen werden. Näheres hierzu erfahren Sie beim zuständigen Jugendamt.